

# DIABETES TIPO 1

Autores: Gabriela Pinhal De Oliveira, Matheus Gomes Marcolino, Michael Pires Pinheiro, Thaís Silveira Rocha, Vinícius Veronezi Pinheiro

## RESUMO

O diabetes mellitus tipo 1 tem sido um problema de saúde que cresceu muito nos últimos anos por estar relacionada a questão do aumento da obesidade infantil. Ela é uma doença que pode fazer com que a pessoa portadora tenha sérias complicações como perda da visão, infarto, aumento nos casos de infecções e feridas nos pés que podem causar amputações.

**PALAVRAS CHAVES:** Pâncreas; Insulina; Diabetes tipo 1.

## INTRODUÇÃO

Desenvolvendo se geralmente antes dos 20 anos de idade, o diabetes tipo 1 é uma das doenças crônicas mais comum em crianças. Para se ter noção do quão presente ele está no mundo, anualmente cerca de 60 mil crianças são diagnosticadas com a doença, sendo 12 mil somente dos Estados Unidos. Sua presença não está apenas ligada à questões genéticas, mas também a fatores externo. Como é possível observar, ao longo dos anos os hábitos alimentares das pessoas do mundo inteiro tem ficado cada vez pior, e isto está cada vez mais aumentando o número de pessoas com diabetes.

## OBJETIVO

O presente trabalho tem como objetivo pesquisar e informar sobre os aspectos do diabetes tipo 1.

## DISCUSSÃO

O Diabetes Mellitus tipo 1 é uma doença crônica que consiste numa deficiência de insulina, causada pela destruição das células que produzem insulina no pâncreas, o que gera um aumento nos níveis de glicose no sangue.

Com o andamento da doença, essa destruição de células deixa o portador da doença em um estado de hiperglicemia permanente.

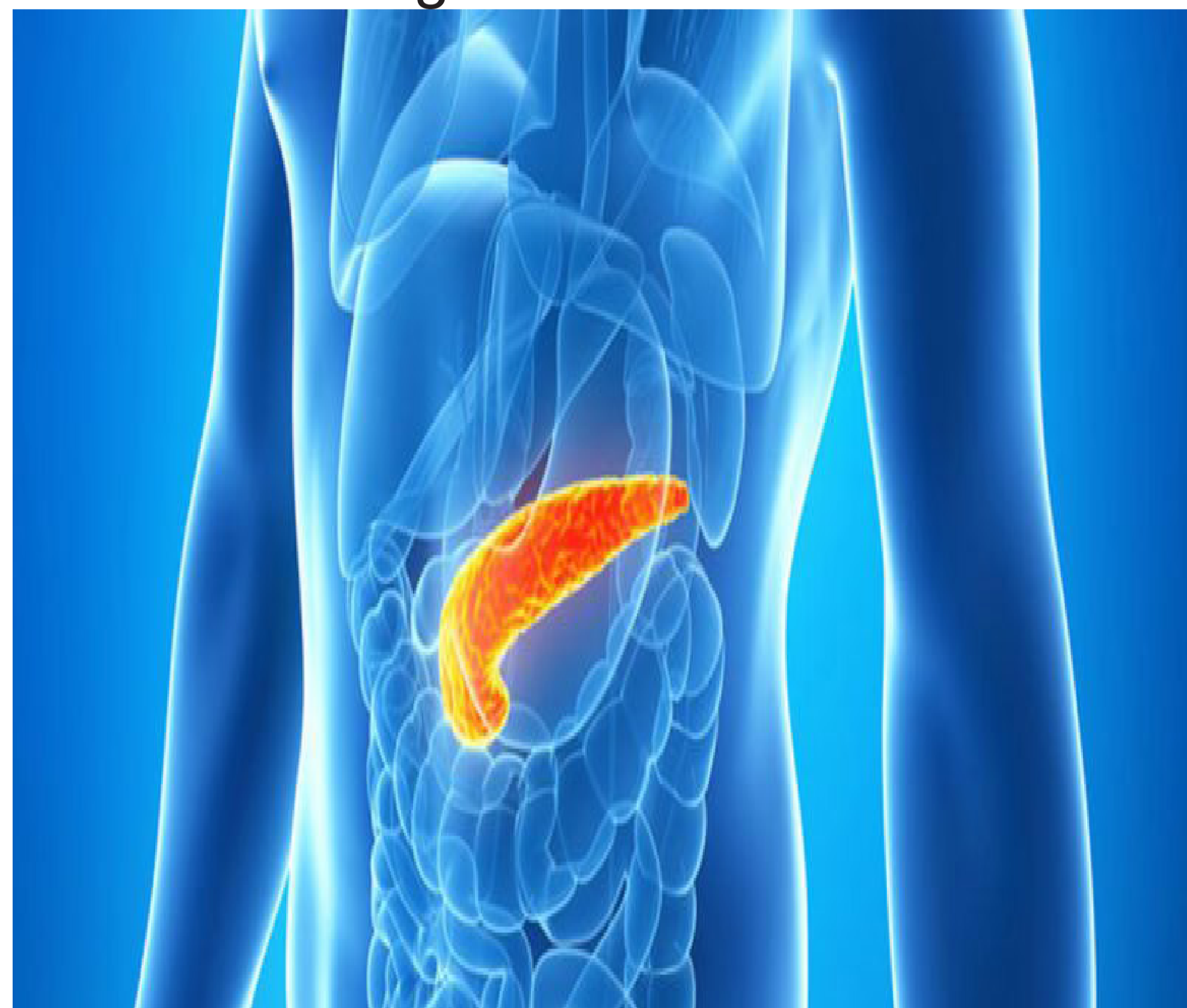
Ele pode ser causado por açúcar, cirurgias, estresse, baseada na alimentação, na menopausa e até pelo uso de alguns medicamentos. Os sintomas principais são: excesso de sede, excesso urina, excesso de fome, emagrecimento, sonolência e dores.

A insulina faz com que haja um controle dentro do organismo cuidando do “açúcar”. Ela deixa de ser produzida quando há uma disfunção no pâncreas, causada pelo diabetes. Nesse caso, a pessoa necessita de insulina do meio exterior, que é adquirida por meio da aplicação da mesma no tecido subcutâneo onde tem gorduras e células. com o auxílio de uma seringa.

As dosagens diárias de insulina dependem muitas vezes da idade, o peso, a duração da doença, o comportamento nutricional e psicológico, as doenças intercorrentes clínicas ou cirúrgicas e os estágios da puberdade.

## RESULTADOS

Imagem 1- Pâncreas



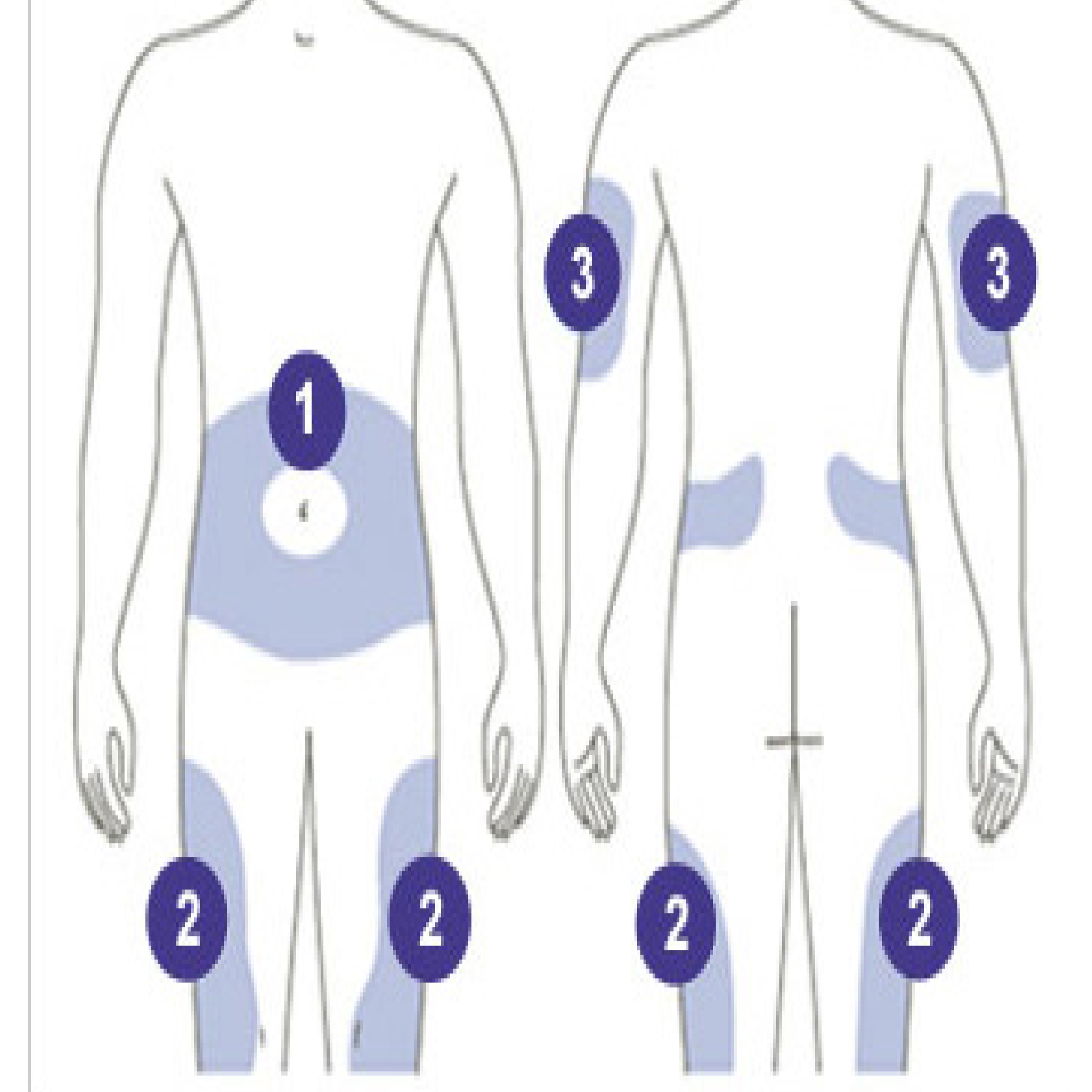
Fonte: DiabeteTV, 2016.

Imagem 2- Aplicação de insulina



Fonte: Colégio Web, 2015.

Imagem 3 - Locais para aplicar a insulina



Fonte: Blogendocrinologia, 2017.

## CONCLUSÃO

Após pesquisar sobre o diabetes tipo 1 é possível concluir que a doença afeta algumas células do pâncreas impossibilitando a produção de insulina. As causas da doença podem ser fatores ambientais ou questões genéticas. Apesar de não existir uma cura para o diabetes, a pessoa portadora pode conviver normalmente com a doença, desde que mantenha o tratamento.

O diabetes provoca alguns sintomas bem comuns, como estresse, excesso de fome e sede, emagrecimento e dores. Seus tratamentos são simples, à base de insulina, dieta e exercícios.

## REFERÊNCIAS

1. Sônia Regina Fiorin Enumo, Jocimara Ribeiro dos Santos, Psicologia: Reflexão e Crítica, 2003.
2. Patrícia Sesterheim, David Saitovitch, Henrique L. Stau, Scientia Medica, Porto Alegre, v. 17, n. 4, p. 212-217, out./dez. 2007.
3. Antonio Carlos Pires, Arq Bras Endocrinol Metab vol.52 no.2 São Paulo Mar. 2008.
4. C. A. Balda, A. Pacheco-Silva, Rev. Assoc. Med. Bras. vol.45 n.2 São Paulo Apr./June 1999.

## AGRADECIMENTOS

Aos orientadores João Pantojo Neto e William Andrey.