



COLÉGIO SERRANO GUARDIA

DIABETES TIPO 1

Autores: Arthur Brito, Ithalo Laurentino, Leonardo Torres, Lucas Seixas

RESUMO

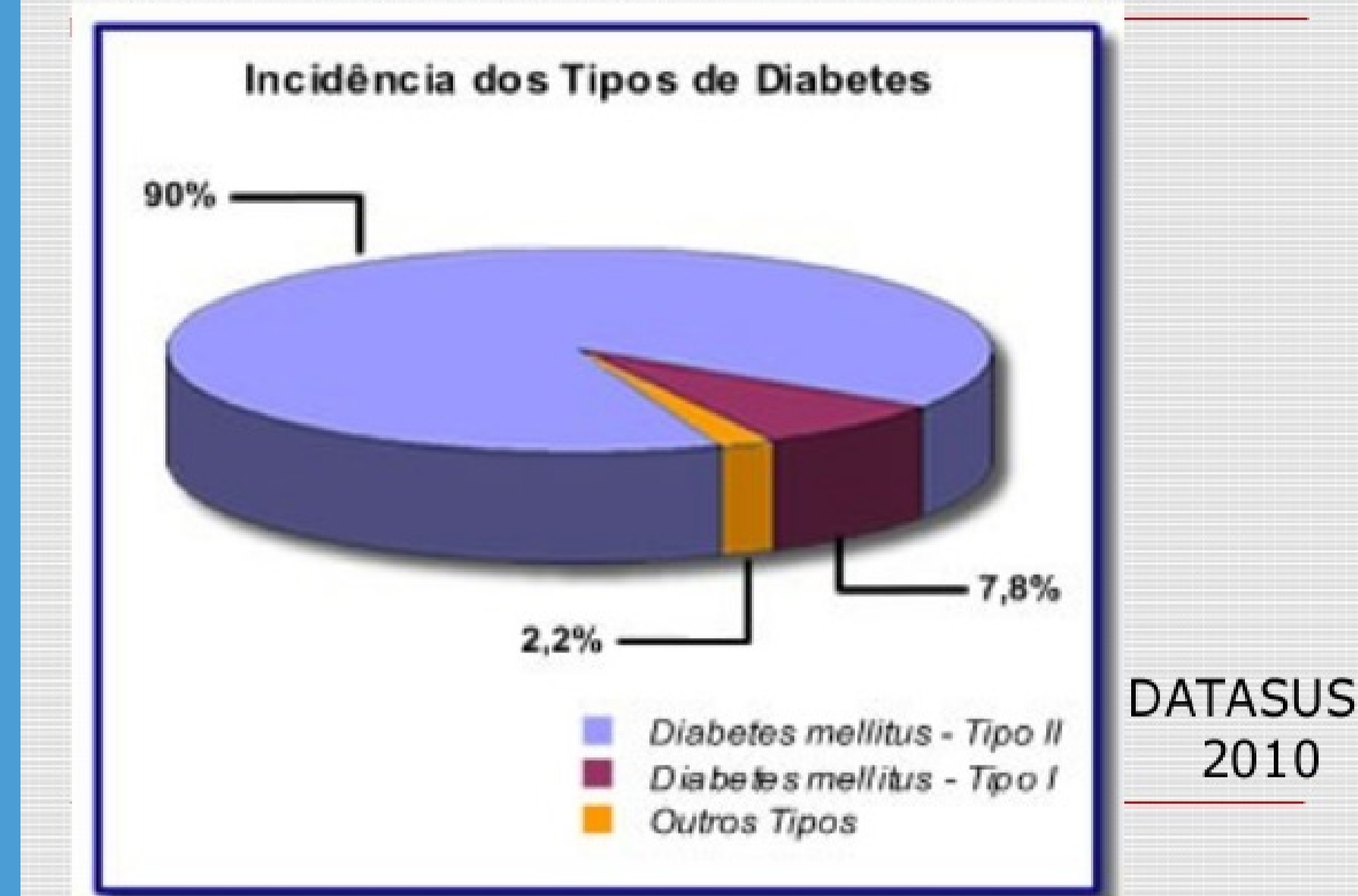
Diabetes é uma doença que atinge milhões de brasileiro só nessa ultima década, ela é uma das doenças mais atingida em todo mundo e ao contrario da diabetes tipo 2 ela demonstra sintomas desde cedo como por exemplo, na infância e na adolescência.

A Diabetes tipo 1 é uma doença hereditária, ou seja, é transmitida de pai para filho.

PALAVRAS CHAVES: Diabetes Tipo 1, Mellitus, Insulino-Dependente, Diabetes Gestacional.

RESULTADOS

EPIDEMIOLOGIA - DIABETES



FONTE: SLIDE SHARE NET, 2013.

Conclusão

Neste trabalho foi concluído que a Diabetes tipo 1 é uma doença Hereditária ou seja transmitida por genética como por exemplo, de pai para filho.

E essa doença afeta o pâncreas deixando-o com muito pouco insulina e transforma qualquer tipo de alimento em glicose deixando a pessoa que contém esse tipo de doença cada vez mais fraca.

Também foi concluído que a diabetes tipo 1 é diferente da diabetes tipo 2 ela demonstra sintomas geralmente na infância ou adolescência.

INTRODUÇÃO

A Diabetes mellitus tipo 1 é uma doença hereditária ou seja diferente da Diabetes tipo 2 que é causada por alimentos e etc.

A Diabetes tipo 1 é diferente da tipo 2 ela demonstra os sintomas desde cedo já ao contrário da tipo 2 que não demonstra sintomas no início mas sim quando está bem avançada ou por meio de exames. A diabetes tipo 1 é geralmente diagnosticada durante a infância ou adolescência.

OBJETIVO

Este trabalho tem como objetivo, falar sobre a diabetes tipo 1, suas causas, prevenções e sintomas, de maneira direta e objetiva.

DISCUSSÃO

A DM1 - É uma doença que começou na década de 1950, pela observação que o pâncreas de jovens e crianças com diabetes, tinham de 40% a 50% menos insulina do que os indivíduos normais.

A Doença apresenta sintomas na infância ou na adolescência do indivíduo, diferente da DM2 que só apresenta sintomas quando já está em estado avançado.

Os sintomas são: sede excessiva, fadiga, micção frequente, fome excessiva, visão turva, dor de cabeça e sonolência.

figura 2 - CAUSADORES DA DM1

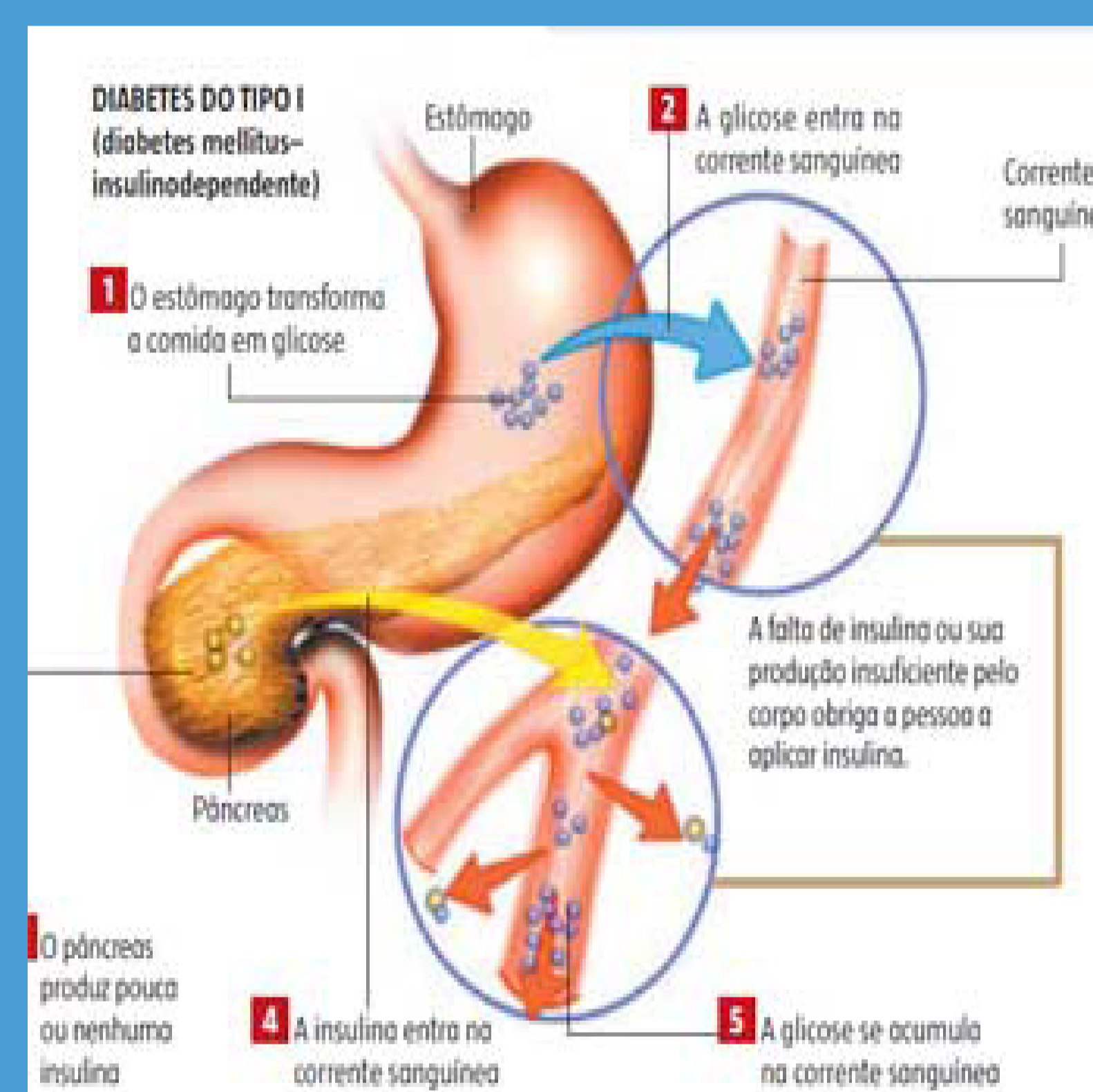


Figura 3 - Insulina modo de prevenção da



Referências

1. Dra. Edna T. Kimura, Dr. Cláudio E. Kater, dos ABE&M. 2017
2. Meloche RM. de o tratamento do tipo 1 diabetes. World J Gastroenterol. 2007
3. Ferreira SRG, Franco LJ, Vivolo MA, et al. IDDM no estado de São Paulo, Brasil. 1993.

Agradecimentos

Agradecemos aos nossos orientadores que nos ajudaram muito eles são: João Pantojo Neto e Willian Andrey pelo incentivo para concluir o projeto.

